

G25, G9

Die Kompakten.



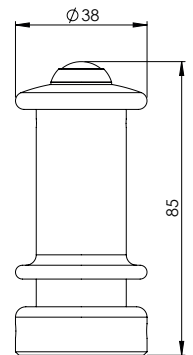
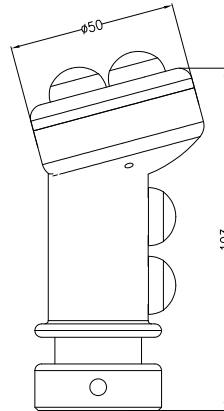
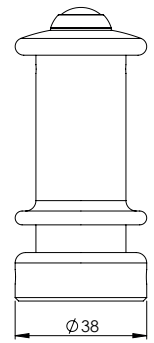
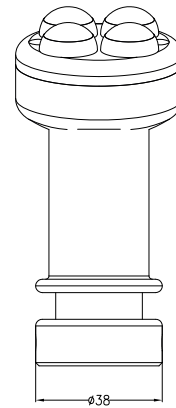
Drucktaster
flach



G25



G9



G25



G9



G9

Die Griffe G25 und G9 sind so konzipiert, dass sie wahlweise zwischen Daumen und Zeigefinger oder mit der ganzen Hand bedient werden können.

Beim G25-Griff ist das obere Bedienfeld ergonomisch nach hinten geneigt, darin sind max. 4 Drucktasten einbaubar. Seitlich sind wahlweise links, rechts oder vorne zusätzlich 2 Drucktasten montierbar.

Im G9-Griff ist oben eine Drucktaste, hervorstehend oder versenkt,

sowie seitlich max. eine Drucktaste platzierbar. Der obere Deckel des G9 besitzt in der Standardausführung eine hervorstehende Wulst, wahlweise ist der Griff auch ohne Wulst lieferbar.

Unterstützt durch die optional erhältliche Handballenauflage und eingebaut in Steuerstände oder Remote Control Desks ist mit diesen Griffen ein ermüdungsfreies, präzises und exaktes Arbeiten sichergestellt.

Versionen, Einbauten,
Optionen, Typenschlüssel

Griffversionen

Griff bestückbar mit maximal 1 Drucktaste oben und 1x Drucktaste seitlich/vorne
Deckel mit seitlicher Wulst

Ohne Einbauten

G9-8 für Spobu-Joysticks mit 8 mm Griffstängel

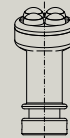
G9-12 für Spobu-Joysticks mit 12 mm Griffstängel



Griff bestückbar mit maximal 4 Drucktasten oben und 2 Drucktsaten seitlich/vorne
ohne Einbauten

G25-8 für Spobu-Joysticks mit 8 mm Griffstängel

G25-12 für Spobu-Joysticks mit 12 mm Griffstängel



Einbauten

Drucktasten

Optionen für G9-8, G9-12:

Deckel für versenkte Drucktaste

Deckel ohne seitliche Wulst

Optionen für G9, G25:

Handballenauflage

Typenschlüssel:	G9 - 8	G25 - 12	1FSWH	2FSBK	3FSRD	4FSBU
Griffversion	_____					
Für Griffstängel 8 oder 12 mm	_____					
Einbauten mit Position-, Typ- und Farbangabe			_____	_____	_____	_____

Hinweis:

Einbaupositionen siehe TI-G25/9

Hinweise zur Griffverdrahtung sowie zur maximalen Aderanzahl siehe Blatt G-V.